



Dúshlán **Sábháilteachta**  
NÁISIÚNTA

# Sábháilteacht ar Fheirm Plean Ceachta 1



## Cuspóirí

- 1) Go dtiocfar i dtaithí ar leibhéal na dtimpistí a tharlaíonn ar fheirm agus an tábhacht a bhaineann le cleachtais oibre shábháilte ar an bhfeirm.
  - a) Go mbeifear in ann guaiseacha agus rioscaí sláinte agus sábháilteachta a bhaineann le cleachtais talmhaíochta a shainaithint.
  - b) Go mbeifear in ann rioscaí leictreacha a shainaithint, lena n-áirítear rioscaí maidir le sreanga leictreacha lastuas agus cáblaí faoi thalamh, agus a bheith in ann na bearta riachtanacha maidir le feabhsú na sábháilteachta ar an bhfeirm a shainiú.
- 2) Go ndéanfar measúnú riosca roimh chuairt a thabhairt ar fheirm ag smaoineamh ar ghuaiseacha, rioscaí, coisc agus ábhair le breithniú orthu maidir le hinnealra, a bheith ag obair le hainmhithe, ceimiceáin, ag baint úsáide as trealamh, etc.

## Réamhrá

Réamheolas a thabhairt do scoláirí ar shábháilteacht ar fheirm agus an comhthéacs a bhunú i gcuiclam na hEolaíochta Talmhaíochta. A chur in iúl do na scoláirí go mbeidh measúnú riosca á dhéanamh acu maidir leis an gcuairt a thabharfaidh siad ar fheirm amach anseo.

## Forbairt

- Iniúchadh a dhéanamh ar eolas na scoláirí ar shábháilteacht feirme trí phlé ranga. A iarraidh orthu oiread cúinsí sábháilteachta agus is féidir leo a lua e.g. innealra, leictreachas, díonta, gás sciadair, láimhseáil ainmhithe. Gach ceann de na cúinsí seo a scríobh ar an gclár.
- Tuiscint a bhaint as na scoláirí maidir leis an difear idir guais agus riosca. Na sainmhínte a scríobh ar an gclár agus a iarraidh ar na daltaí iad a thairfeadh ina gcuid nótaí.
  - **Guais - foinse díobhála a d'fhéadfadh a bheith ann nó rud a d'fhéadfadh drochthionchar sláinte a bheith aige ar dhuine nó ar dhaoine.**
  - **Riosca - an dóchúlacht go bhféadfaí díobháil a dhéanamh do dhuine nó go ndéanfaí drochthionchar do shláinte an duine má bhíonn guais ann.**
- Réamheolas a thabhairt do na scoláirí maidir le coincheap an mheasúnaithe riosca. Iarraidh orthu smaoineamh ar aon ghníomhaíocht ó lá go lá nuair a dhéanann siad féin measúnú ar rioscaí sula ndéantar gníomhú orthu (e.g. ag trasnú an bhóthair, ag tógáil rudaí troma).
- Iarraidh ar na scoláirí Measúnú Riosca - Ceist 1 (Bileog Ghníomhaíochta maidir le Sábháilteacht ar Fheirm) a chomhlánú, ag tagairt do (1) chúig ghuais feirme, lena n-áirítear ceann amháin a bhaineann le leictreachas (2) measúnú a dhéanamh ar na rioscaí a bhaineann leo agus (3) smaoineamh ar bhealaí chun díobháil a chosc. Na torthaí a phlé ina mbeirteanna. \*Déan tagairt don Bileog Acmhainne do Mhúinteoirí maidir le Sábháilteacht ar Fheirm le haghaidh tuilleadh eolais.
- Iarraidh ar na scoláirí breathnú ar Cheist 2 (Bileog Ghníomhaíochta maidir le Sábháilteacht ar Fheirm) agus na rioscaí leictreacha ar leith agus na bearta sábháilteachta ar an bhfeirm a shainaithint. \*Déan tagairt don Bileog Acmhainne do Mhúinteoirí maidir le Sábháilteacht ar Fheirme le haghaidh tuilleadh eolais.

## Conclúid

Plé ar an gcuairt atá beartaithe ar fheirm agus ar ghuaiseacha a bhaineann léi.

## Gníomhaíocht Bhreise:

Dúshlán Sábháilteachta Náisiúnta - iarraidh ar na scoláirí machnamh ar aon chaoi ar féidir leo sábháilteacht a nuáil san earnáil talmhaíochta agus cén chaoi a bhféadfaidís an nuálaíocht sin a chur i bhfeidhm. Glacfar le hiontrálacha agus smointe in aon fhormaid: scríofa (suas le 300 focal), i bhfoirm amhairc (e.g. grianghraf, póstaer, dearadh, sceitse) nó i bhfoirm dhigiteach (e.g. fuaim, físeán). Téigh chuig [www.esbnetworks.ie/education](http://www.esbnetworks.ie/education) le teacht ar bhreis faisnéise maidir le hiarratas a chur isteach ar an gcomórtas.

## Acmhainní

- Bileog Ghníomhaíochta maidir le Sábháilteacht ar Fheirm
- Bileog Acmhainní do Mhúinteoirí maidir le Sábháilteacht ar Fheirm
- Suíomh gréasáin Líonraí BSL, lena n-áirítear an follseachán: Sábháilteacht ar Fheirm maidir le cúrsaí Leictreachais

## Stór Focal Tábhachtach

- Riosca
- Guais
- Díobháil
- Coinníollacha oibre
- Leictreachas
- Voltas
- Innealra



Dúshlán **Sábháilteachta**  
NÁISIÚNTA

# Sábháilteacht ar Fheirm Bileog Ghníomhaíochta



## 1. Measúnú Riosca

Bunaithe ar an eolas atá agat maidir le sábháilteacht ar fheirm, ainmnigh **cúig** ghuais ar fheirm, déan measúnú ar na **rioscaí** a bhaineann le gach ceann acu, agus smaoinigh ar bhealach is féidir leat cosc a chur ar gach ceann acu ó dhíobháil a dhéanamh.

GUAIS	RIOSCAÍ	CÉN CHAOI AR FÉIDIR LIOM DÍOBHÁIL A CHOSC?



Dúshlán **Sábháilteachta**  
NÁISIÚNTA

# Sábháilteacht ar Fheirm Bileog Ghníomhaíochta



## 2. Bearta Sábháilteacht Leictreach

Féach ar na híomhánna seo a leanas agus déan na guaiseacha a shainaitheint. Déan measúnú ar an riosca agus déan cur síos ar an gcaoi ar féidir freastal ar gach riosca chun stop a chur le haon díobháil a d'fhéadfadh tarlú.

### STOID GUAISE / BEART SÁBHÁILTEACHTA:



---

---

---



---

---

---



---

---

---



---

---

---





ESB NETWORKS

Dúshlán **Sábháilteachta**  
NÁISIÚNTA

Sábháilteacht  
ar Fheirm  
Bileog  
Ghníomhaíochta



## 2. Bearta Sábháilteacht Leictreach (ar lean)

Féach ar na híomhánna seo a leanas agus déan na guaiseacha a shainithint. Déan measúnú ar an riosca agus déan cur síos ar an gcaoi ar féidir freastal ar gach riosca chun stop a chur le haon díobháil a d'fhéadfadh tarlú.

### STOID GUAISE / BEART SÁBHÁILTEACHTA:



---

---

---



---

---

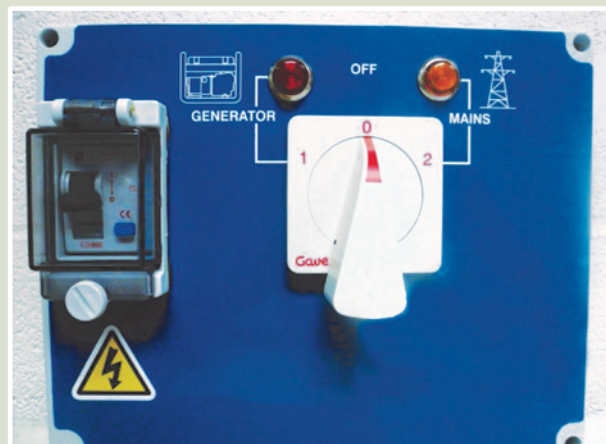
---



---

---

---



---

---

---

CÚIS BHRÓID AG:





Dúshlán **Sábháilteachta**  
NÁISIÚNTA

# Sábháilteacht ar Fheirm

## Bileog Acmhainní do Mhúinteoirí



### Measúnú Riosca - Sampla de mheasúnú riosca feirme

Cinntigh go bhfuil comharthaíocht sábháilteachta ar taispeáint ag croíphointí rochtana na feirme.

GNÍOMHAÍOCHT	GUAISEACHA	LEIBHÉAL AN RIOSCA (Ard, Meánach, Íseal)	GNÍOMH Bearta Chun Rioscaí a Laghdú
Ag siúl ar an bhfeirm	Díobháil ó shleamhnú agus ó thitim; talamh fluich	Íseal	Ní mór do scoláirí & múinteoirí coisbheart agus éadaí oiriúnacha a chaitheamh. Ní mór do na múinteoirí smacht a choinneáil ar an ngrúpa. Ba cheart bealaí siúil atá oiriúnach don chuspóir a roghnú.
	Díobháil ó shreang dheilgneach	Meánach	Cuairteanna gearra eagraithe; gach fál le bheith trasnaithe ag stíl; coinnítear caoi ar na stíleanna ar bhonn rialta.
	Díobháil ó fhál leictreach	Ard	A dhéanamh cinnte go bhfeistítear aonad an fháil de réir na rialacha sreangaithe faoi mar a shainítear i Sábháilteacht Leictreach A dhéanamh cinnte freisin go gcuirfear scoláirí ar an eolas faoi na fáлта agus faoi shuíomh na bhfálta leictreacha agus go bhfanann siad amach ó fhálta leictreacha.
	Teagmháil le hainmhithe/bheith gar d'ainmhithe	Meánach	I gcás ina gceadaítear do scoláirí teagmháil a dhéanamh le beostoic, úsáid a bhaint as ainmhithe atá ciúin, intuigthe amháin agus tabhair ceacht do na leanaí roimh ré maidir le beostoc a láimhseáil go cúramach.
	Ionfhabhtú-teagmháil le baictéir	Meánach	Nigh na lámha go maith tar éis teagmháil a dhéanamh le beostoc.
	Teagmháil le ceimiceáin	Meánach	Coinnigh gach ceimiceán faoi ghlas agus ar shiúl ó leanaí.
	Díobháil ó leictreachas	Ard	Faire amach agus gan dul gar do shreanga leictreachais nó gan baint do shreanga leictreachais a ndearnadh damáiste dóibh nó a thit agus teagmháil a dhéanamh láithreach le Líonraí BSL. Bí cúramach nach dtéann innealra ard faoi shreanga leictreachais lastuas. Má tá tú ag tochailt, seiceáil le Líonraí BSL lena chinntiú nach bhfuil cáblaí faoi thalamh ann. Déan cinnte de go bhfuil rátáil IP ar fheistithe leictreacha agus go bhfuil siad oiriúnach lena n-úsáid.



Dúshlán **Sábháilteachta**  
NÁISIÚNTA

# Sábháilteacht ar Fheirm

## Bileog Acmhainní do Mhúinteoirí



### Measúnú Riosca - Sampla de mheasúnú riosca feirme

GNÍOMHAÍOCHT	GUAISEACHA	LEIBHÉAL AN RIOSCA (Ard, Meánach, Íseal)	GNÍOMH Bearta Chun Rioscaí a Laghdú
<b>Oibríochtaí Feirme</b>	Díobháil ó innealra feirme i mbun oibre	<b>Ard</b>	Ná lig do na scoláirí dul in aice le hinnealra atá i mbun oibre. Déan cinnte de go mbíonn maoirseacht leordhóthanach ann. Faire amach agus seachain sreanga lastuas.
	Díobháil ó innealra feirme seasta	<b>Meánach</b>	Ná lig do pháistí dul gar d'innealra feirme atá seasta. Déan cinnte de go mbíonn maoirseacht leordhóthanach ann. Faire amach agus seachain sreanga os do chionn.
	Díobháil ó fhoirgnimh éagobhsaí/doirse/geataí/dréimírí gan daingniú	<b>Ard</b>	Cuir fáil i limistéir a bhfuil foirgnimh éagobhsaí iontu. Déan doirse móra, geataí agus dréimírí a dhaingniú.
	Díobháil ó uirlisí	<b>Meánach</b>	Nuair a bhíonn tú ag obair le huirlisí, tabhair an treoir chuí a bhaineann leo, déan cinnte go dtuigtear a bhfuil á mhíniú agus déan aon gníomhaíocht a mhaoirsiú go cúramach.
<b>Suíomhanna sonracha</b>	Fánaí géara	<b>Meánach</b>	Déan cinnte de nach mbíonn na scoláirí ag rith ar fhánaí, inis dóibh cén chaoi le dul ar aghaidh go sábháilte agus fánaí géara a sheachaint nuair atá siad fluich nó sleamhain.
	Bothán innealra/Ainmhithe	<b>Meánach</b>	Déan cinnte de go bhfuil an trealamh leictreachais ar fad, lena n-áirítear cáblaí, sreangú, soicéid agus plocóidí sábháilte lena n-úsáid agus go bhfuil an fearas leictreacha á chumhdach ag RCD.
	Cruacha burle	<b>Ard</b>	A chinntiú go ndéantar gach ceann acu a dhaingniú agus a shlánú. Cinntigh nach bhfuil burlaí cruachta ná stóráilte faoi shreanga lastuas ná gar dóibh.
<b>Dálaí Aimsire</b>	(Ag brath ar thréimhse na bliana)	<b>Meánach</b>	Déan gníomhaíochtaí a phleanáil atá oiriúnach don séasúr.
		<b>Meánach</b>	Seiceáil le haghaidh cuailí leictreachais agus sreanga leictreacha a ndearnadh damáiste dóibh nó a thit i ndiaidh stoirme agus gaoth láidir agus é sin a chur in iúl do ESB Networks.





Dúshlán **Sábháilteachta**  
NÁISIÚNTA

# Sábháilteacht ar Fheirm Bileog Acmhainní do Mhúinteoirí



## Rioscaí Leictreacha

Teagmháil le sreanga lastuas is cúis le díobhálacha tromchúiseacha agus fiú marfacha. Tarlaíonn timpistí nuair nach dtugtar na sreanga lastuas faoi deara agus nuair nach nglactar cúram ciallmhar ina leith.

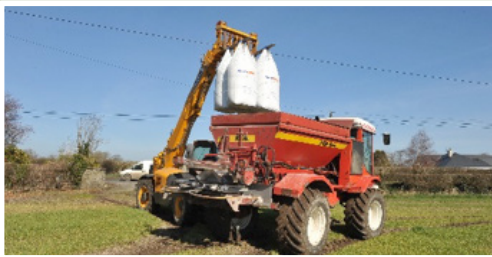
### RIOSCAÍ / BEART SÁBHÁILTEACHTA:



- Ná stóráil earraí choíche faoi shreanga leictreachais. Is é an baol atá ann ná go n-úsáidfead innealra chun na rudaí seo a láimhseáil agus go rachaidh siad róghar do na sreanga.
- CUIMHNIGH gur féidir le leictreachas bearnaí a léim.
- Ná stóráil ná cruach staiseanna faoi nó gar do shreanga lastuas.



- Bí an-chúramach agus tú ag bogadh nithe nó luchtanna gar do shreanga lastuas. Go ginearálta, coinnigh rudaí fada ina luí go cothrománach agus iad á mbogadh.



- Bí ar an eolas maidir leis an mbaol a bhaineann le haon teagmháil a dhéanamh - nó fiú gar do theagmháil a dhéanamh - le línte cumhachta lastuas.
- NÁ bog innealra ard nó ualaí móra faoi línte lastuas nó cóngarach dóibh go dtí go ndéantar na scrúduithe seiceála agus go bhfuil siad sábháilte.
- Déan an ghníomhaíocht faoi fhad sábháilte de na sreanga lastuas (10 méadar ar a laghad).
- Bí eolach ar an áit a bhfuil sreanga leictreachais os do chionn agus bíodh siad ar an Ráiteas Sábháilteachta Feirme.
- Abair le tiománaíthe/oibreoirí innealra cá bhfuil sreanga.
- Tabhair greamáin cábáin sábháilteachta do gach duine a úsáideann innealra ard.



- Ná téigh a fhad le agus ná láimhseáil sreanga leictreachais a thit.
- Bíonn sreanga leictreachais i gcónaí beo.
- Déan teagmháil láithreach le ESB Networks.
- Coinnigh thú féin agus gach duine eile amach uaidh.
- Ná bain riamh do rud ar bith ar féidir leis leictreachas a sheoladh m.sh. geataí, sreanga sconsa, mura bhfuil tú cinnte go bhfuil sé sábháilte.

CÚIS BHRÓID AG:





Dúshlán **Sábháilteachta**  
NÁISIÚNTA

## Sábháilteacht ar Fheirm Bileog Acmhainní do Mhúinteoirí



### Rioscaí Leictreacha (ar lean)

Teagmháil le línte cumhachta lastuas is cúis le díobhálacha tromchúiseacha agus fiú marfacha. Tarlaíonn timpistí nuair nach dtugtar na sreanga lastuas faoi deara agus nuair nach nglactar cúram ciallmhar ina leith.

### RIOSCAÍ / BEART SÁBHÁILTEACHTA:



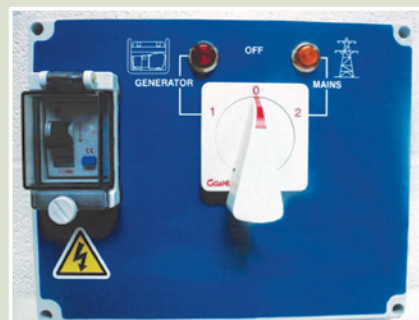
- Cumhdaigh earraí leictreacha agus cinntigh go bhfuil múchtóir dóiteáin sa bhóthán féir mar gheall ar riosca méadaithe dóiteáin.
- Ná stóráil riamh ábhair inlasta gar do threalamh leictreach nó go díreach faoi bholgáin solais. Cuimhnigh go ngineann leictreachas teas.



- Bí eolach ar cén áit a bhfuil sreanga leictreacha lastuas.
- Ní mór glanspás ingearach 3 mhéadar ar a laghad a bheith idir an tsiúit agus na sreanga.
- Déan teagmháil le ESB Networks más dóigh leat go bhfuil fadhb ann, ionas gur féidir réiteach sábháilte a aimsiú (uimh éigeandála 1850 372 999).
- Má bhaintear do na sreanga de thaisme, coinnigh gach duine amach uathu agus déan teagmháil le ESB Networks.



- Cinntigh nach bhfuil aon riosca ann teacht gar do shreanga leictreachais nuair a bhíonn crainn á leagan nó gearrthóir fáil á fheidhmiú.
- Déan teagmháil le ESB Networks agus iarr comhairle roimh ré.
- CUIMHNIGH go bhféadann leictreachas bearnaí a léim.
- Nuair a bhíonn adhmáid á ghearradh timpeall cuailí leictreachais, glan timpeall an chuaille agus fan in aice láimhe.
- Seiceáil uasairde oibre an bhúim agus an tsáibh.
- Déan an obair ionas, má théann aon ní ar strae, go dtitfidh an t-adhmáid ar shiúl ó na sreanga leictreachais.
- Ná déan gearradh fáil riamh gar do shreanga leictreachais lastuas.
- Ná cuir thú féin san áit a bhféadfadh an meaisín nó aon uirlis teacht gar do na sreanga leictreachais.



#### Baineann rialacha ar leith le suiteáil gineadóirí cúlta a mbeidh do chonraitheoir cláraithe leictreachais ar an eolas fúthu.

- Cinntigh i gcónaí go bhfuil lasc athraitheach cuí suiteáilte ag an bpríomhchlár dáileacháin.
- Bíodh conraitheoir cláraithe leictreachais i gcónaí agat.
- Cuir in iúl do ESB Networks i gcónaí más ann do gineadóir cúlta.
- Ná húsáid riamh gineadóir sealadach gan lasc athraitheach.
- Ná plugáil riamh gineadóir iniompartha i soicéad.
- Ná húsáid riamh níos mó ná spól cábla sínteach amháin.